



泉尾だより

IZUO DAYORI



日本には春夏秋冬があり、その季節の移ろいの中でとりわけソワソワと心を躍らされるのが春の「桜」。日本人はどうしてこんなにも桜が好きなのでしょう？ その理由は花の美しさだけではなく、長く寒い冬を越え一斉に咲き誇ったのもつかの間、パッと散りゆく姿に潔さやもの悲しさ、儂さを感じるからともいえます。「諸行無常」や「もののあはれ」などの日本らしい美的理念に通じるこの感覚は、古くから日本人のDNAに刻まれた素敵な印なのかもしれません。

CONTENTS

通所リハビリテーション	1	泉尾訪問看護ステーション	4
第1回認知症予防イベント	2	外来担当医表	5
自動精算機を導入	3	専門外来表	7

2023年4月より

『通所リハビリテーション』を開始します！

介護保険を利用した1時間以上2時間未満の通所リハビリテーションです。
評価に基づいた個別プログラムを理学療法士・作業療法士が作成。
病院のリハビリテーション室を利用し、

- ストレッチや筋力トレーニングなどの機能訓練
- 温熱療法や電気刺激療法などの物理療法
- 食事や入浴などの模擬的な日常生活動作訓練
- プリント課題やタブレットを利用した認知症予防トレーニング
- 身体と脳を総合的に鍛えるレクリエーションやゲーム活動など

を行います。



【注意点】

- ・食事、入浴の提供はありません。
- ・送迎サービスはございませんので病院シャトルバスや公共交通機関を利用し、ご自身もしくはご家族とお越しください。
- ・ご利用可能時間は月曜9～12時、水曜9～17時、木曜13～17時です。

【利用までの流れ】

- ・介護保険で要支援、要介護の認定が必要です。
- ・ケアマネージャー、地域包括支援センターへご相談ください。
- ・ご利用説明、契約後に利用開始となります。

お問い合わせ先

済生会泉尾病院 リハビリテーションセンター

Tel:06-6552-0091 (代表)

理学療法士 三堂(さんどう)
作業療法士 芳賀(はが)

第1回認知症予防イベントを開催しました！

3月15日に第1回認知症予防イベントを開催しました。

このイベントは、地域住民が参加でき、参加者一人ひとりの身体状況やロコモ(運動能力)・脳の健康度等のチェックを行い、当院の医療スタッフが専門的に分析し、潜在している軽度認知症患者さんを早期に発見することで、その後の進行の予防対策に繋げていくといったイベントとなっております。

皆さんもご承知の通り、高齢化が進む中、それに比例して認知症患者さんも増加の一途を辿っています。『済生会』法人全体としても、積極的に取り組む社会的課題として『認知症高齢者の増加』を挙げています。当院はいち早くその課題に向き合い、地域医療に貢献するため、この認知症予防事業を立ち上げました。

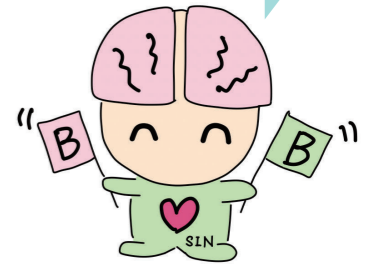
このイベントには当院の医師・看護師・コメディカル・事務等、様々な職種の医療スタッフが携わっており、皆さんを全力でサポートいたします。

一度の開催につき、定員10名となっておりますが、毎月イベントを開催しておりますのでご興味のある方は是非お問い合わせください。

イベントマスコットキャラクター

"SINちゃん"

作 脳神経内科 福井マナミ先生



問診の様子



講義をする福井先生



ロコモチェックの様子



アプリを用いた脳の健康度チェック



【開催予定】 4月19日(水)・5月16日(火)・6月20日(火)・・・毎月開催予定

【時間】 14:00~16:00

【お問合せ】 TEL:06-6551-0454

新たな自動精算機を2台導入しました!

2023年3月中旬に、当院の自動精算機が新しくなりました。

従来の機械よりも画面が大きく、操作方法もわかりやすくなり、患者さんご自身で簡単にご精算いただけるように設置いたしました。また、領収証の発行スピードも向上し、受け取りやすい位置に排出されるようになっております。

簡便さだけでなく、待ち時間短縮や職員の業務効率化・会計ミスの削減等、他にも様々なメリットがあり、来院された患者さんへのサービス向上に繋がれると考えております。

今後も外来医事課として、患者さんのニーズをキャッチできるような常にアンテナを張り、サービス向上に努めていきたいと思っております。



泉尾医療福祉センターの全貌紹介プロジェクト! 泉尾訪問看護ステーション



こんにちは泉尾訪問看護ステーションです。

泉尾訪問看護ステーションは、住み慣れたまちで療養されるご本人や支えるご家族が安心してすごしていただけるように、医師や他の医療専門職、ケアマネジャーなどと連携し、訪問看護サービスを提供する事業所です。医師の指示のもと看護師が自宅などに訪問し、血圧や体温、脈拍といった体調チェックや病状の確認、身体の清拭や洗髪、入浴介助の清潔ケア、排泄のケア、床ずれや創傷の処置や予防、医師の指示による医療行為や人工呼吸器・酸素吸入器などの医療機器の管理、終末期のターミナルケア、認知症のケアなどさまざまな支援を行っています。より専門的なりハビリテーションも行えるように、理学療法士による訪問リハビリテーションも行っています。療養生活上の困りごとや不安に対し「こんなこと相談してもいいのかしら」と思うことでも、お気軽にご相談ください。



チーム一丸となって皆様に安心をお届けいたします。



夏でも冬でも、自家用車🚗に乗って
ご自宅へ訪問いたします!

詳しい説明は、シルバークレイン1階の事務所までお気軽にお問い合わせください。
(06-6552-8911 直通)



		月	火	水	木	金	土	
循環器内科	午前	1診	植村健太	松木理奈	布川裕人	吉長正博	山治憲司	交代制(初診のみ)
		2診	大石洋平	吉長正博	末吉裕幸	——	藤原宏太	——
		3診	——	唐川正洋	——	——	——	——
	午後	1診	——	松木理奈	布川裕人	——	——	——
		2診	大石洋平	吉長正博	末吉裕幸	——	——	——
		3診	——	——	——	——	——	——
検 査	心エコー・心筋シンチ 心臓カテーテル	心エコー・運動負荷 心臓カテーテル	心エコー 心臓カテーテル	心エコー 心臓カテーテル	心エコー 心臓カテーテル	心エコー 心臓カテーテル	——	
心臓血管外科	午後	——	——	——	——	西脇 登(予約制)	——	
消化器内科	午前	初診	交代制	交代制	交代制	交代制	交代制	
		再診1	野村正晃	松原揚典	松本隆之	松本隆之(肝臓外来)	松原揚典	交代制
	午後	再診2	山本英里子	藤田宏之	楠本健人	楠本健人	山添剛志	——
		再診1	松本隆之	是枝ちづ (肝臓栄養代謝外来)	野村正晃	鈴木 亮	——	——
		再診2	藤田宏之	金井良彰	山添剛志	杉浦美沙	——	——
		再診3	鈴木 亮	——	山本英里子	——	——	——
検 査	上部内視鏡検査 腹部超音波検査 大腸内視鏡検査	上部内視鏡検査 腹部超音波検査 大腸内視鏡検査	上部内視鏡検査 腹部超音波検査 大腸内視鏡検査	上部内視鏡検査 腹部超音波検査 大腸内視鏡検査	上部内視鏡検査 腹部超音波検査 大腸内視鏡検査	上部内視鏡検査 腹部超音波検査 大腸内視鏡検査	——	
内 科	午前	1診	山本 真	山本 真(初診)	交代制(初診)	交代制(初診)	河面 聡	交代制
		2診	平居啓治	平居啓治	平居啓治	桂 薫子	——	——
		3診	桂 薫子	江口典孝	※緩和ケア外来	河面 聡(禁煙外来)	後藤清里	——
		4診	河面 聡(初診)	中西大亮	——	——	和田秀之(初診)	——
		5診	——	——	——	——	——	——
	午後	1診	——	——	——	垣本 亮(再診)	——	——
検 査	——	——	気管支鏡検査	——	——	——	——	
呼吸器内科	午前	1診	山本 真	中西大亮	——	河面 聡(SAS外来)	——	
	午後	1診	——	江口典孝(予約制)	——	垣本 亮(再診)	——	
	検 査	——	——	気管支鏡検査	CTガイド肺生検	——	——	
免疫内科	午前	1診	——	安室秀樹	——	松下正人	——	
内糖 分 泌 内 科 病	午前	1診	住谷 哲	生水 晃	住谷 哲	小川善史	住谷 哲	交代制 (第1・2・3週)
		2診	生水 晃	新谷英也	小川善史	——	生水 晃	——
	午後	2診	(予約制) 透析予防指導外来・看護外来					
		糖尿病教室	糖尿病教室 フットケア外来	糖尿病教室	糖尿病教室 フットケア外来	糖尿病教室 フットケア外来	糖尿病教室 フットケア外来	——
腎臓内科	午前	1診	森田龍頼	向井耕平	森 泰清	——	大石絵美子	——
		2診	——	——	森田龍頼 (腹膜透析外来)	——	——	——
	午後	1診	森田龍頼	向井耕平	森 泰清	——	大石絵美子	——
		2診	——	——	森田龍頼 (腹膜透析外来)	——	——	——
消外 化 器 外 科 科	午前	1診	山道啓吾 (9:30~)	——	道浦 拓	神原達也 (緩和ケア外来)	道浦 拓	交代制 地域医療連携外来 (第1・3・5週)
		2診	交代制(初診再診1000まで)	田中宏典	神原達也	——	三木博和	乳腺外来(1・3週)(予約制)
	午後	1診	——	——	三木博和 (肛門外来)	梅寄乃斗香 (乳腺外来)(予約制)	里井壯平 (脾臓外来)	——

		月	火	水	木	金	土	
整形外科・ 脊椎外科	午前	1診	鏑谷敏夫	澤田誠司	鏑谷敏夫	千原一久	澤田誠司	交代制 (第2・4)
		2診	村田 実	笹井邦彦 (予約制)	佐藤旬起	政田亘平	村田 実	——
	午後	1診	村田 実 (予約制) (膝関節)	——	——	——	和田孝彦 (第2・4・5)(予約制) (股関節)	——
		手術	手術	手術	手術	手術	手術	——
※ 診察は14:00から								
脳神経外科	午前	1診	高垣雅緒	高垣雅緒	——	高垣雅緒	高垣雅緒	伊藤昌広 (第2・4)
	午後	1診	高垣雅緒 (脳ドック)	高垣雅緒	——	高垣雅緒 (脳ドック)(第1・3・5)	高垣雅緒	——
泌尿器科	午前	1診	高安健太	秋山恭二郎	安田鐘樹	安田鐘樹	安田鐘樹	小糸悠也(第2) 秋山恭二郎(第4)
		2診	——	——	木下秀文 (10:00以降)	——	秋山恭二郎	——
	午後	手術	検査	手術	検査	手術	手術	——
眼 科	午前	1診	武田丹音	武田丹音	武田丹音	武田丹音	武田丹音	武田丹音(第3)
		2診	——	山本優一	——	山本優一	——	——
	午後 (14:00~)	コンタクト外来 (予約制)(第1のみ)	手術 検査	予約制	手術 検査	予約制	——	——
※ コンタクト外来の受付は14:00~15:00								
皮膚科	午前	1診	野村祐輝	竹澤香織	野村祐輝	野村祐輝	上田彩記	奥田浩人
		2診	上田彩記	——	上田彩記	——	——	——
午後 (14:00~15:00)	2診	処置・光線(予約制)	——	処置・光線(予約制)	入院褥瘡回診	処置・光線(予約制)	——	
形成外科	午後	——	——	——	畔 熱行	——	——	
※ 受付は12:30~14:30 診察は13:30から皮膚科外来で診察								
耳 鼻 咽喉科	午前	朝子愛梨	福井英人	福井英人	福井英人	森田瑞樹	福井英人(第1・3・5週)	
	午後	(予約制)第2・4週 補聴器外来(トーン)	——	(予約制) 特殊検査	(予約制) 特殊外来	(予約制)第2・4週 補聴器外来(ふたば)	——	
婦人科	午前	——	——	——	加納英男	——	——	
小 児 科	午前	1診	磯浦喜晴	比嘉勇介	磯浦喜晴	橋本泰佑	義之愛子	乳児健診 (第2・4週) 比嘉勇介 (第1・3週)
		2診	——	磯浦喜晴	——	(磯浦喜晴)	比嘉勇介	——
	午後	1診	金森憲明 (心理相談)	安藤さくら (アレルギー)	磯浦喜晴 (消化器 一般)	磯浦喜晴 (心理相談)	比嘉勇介 (アレルギー)	——
		2診	大堀彰子 (アレルギー)	——	予防接種	吉岡悦子 (アレルギー)	橋本泰佑 (アレルギー)	磯浦喜晴 (消化器)
川辺・沼津	午前	——	梶本かさね	唐川正洋	——	河合謹也	——	
	午後	——	梶本かさね	——	——	河合謹也	——	
内脳 神 経	午前	福井マナミ (予約制)	——	福井マナミ (予約制)	——	——	——	
	午後	——	——	中村正孝 (予約制)	福井マナミ (再診のみ)	——	——	
精神科	午前	——	——	——	中尾剛久 (物忘れ外来) (予約制)	——	——	
健診科	午前	是枝ちづ	——	是枝ちづ	猪頭英里 加納英男(子宮がん)	是枝ちづ 江口典孝	——	
	午後	高垣雅緒 (脳ドック)	——	——	高垣雅緒 (脳ドック)(第1・3・5のみ)	——	——	
※ すべて予約制です								

● これは4月1日現在の外来担当医を診療科ごとにまとめたものです。
● 学会出張等による休診情報については、ホームページ(<http://www.izuo-saiseikai.gr.jp>)をご覧ください。

～ 泉尾病院の専門外来 ～

当院では通常診療のほかに専門外来を開設しております。
ご希望の方は担当診療科へお問い合わせください。

専門外来	担当診療科	担当医師	曜日	時間
ペースメーカー外来	循環器内科	山治		
緩和ケア外来		江口・桂	水	午前
禁煙外来	内科	河面	木・金	午前
リウマチ膠原病外来		松下・安室	月・水	月(13:00～) 水(午前)
睡眠時無呼吸症候群外来(SAS)		河面	木	午前
肝臓外来	消化器内科	松本	木	午前
肝臓栄養代謝外来(予約制)		是枝	火	午後
肛門外来		三木	水	午後
緩和ケア外来		神原	木	午前
乳腺外来	外科	梅寄	水・土(第1・3)	水(14:00～) 土(9:30～)
地域連携外来		三木	土	1・3・5週
膵臓外来		里井	金	15:00～
膝関節外来	整形外科	村田	水	午後
股関節外来		和田	金(第2・4・5)	14:00～
腹膜透析外来	腎臓内科	森田	水	午前/午後
ジェンダー外来(予約制)	脳神経外科	高垣	月・金	午後
小児心身症・発達外来	小児科	金森・仲野	月・木	午後
化学療法外来	—	—	火	13:30～16:00
がんサポート看護相談外来	—	—	木(第2・4)	13:00～14:30
物忘れ外来(予約制)	精神科	中尾	木	午前



社会福祉法人 恩賜財団 大阪府済生会



泉尾医療福祉センター

〒551-0032 大阪市大正区北村3-5-10(シルバークレイン内)
TEL. 06-6552-8070(代)

泉尾病院 <http://www.izuo-saiseikai.gr.jp>
〒551-0032 大阪市大正区北村3-4-5 TEL.06-6552-0091

泉尾特別養護老人ホーム 大正園
〒551-0032 大阪市大正区北村3-4-3 TEL.06-6552-3323

障害者支援施設 北村園
〒551-0032 大阪市大正区北村3-5-10 TEL.06-6552-8070

泉尾特別養護老人ホーム 第二大正園
〒551-0032 大阪市大正区北村3-5-10 TEL.06-6552-8070

軽費老人ホーム ケアハウスつつじ荘
〒551-0032 大阪市大正区北村3-5-10 TEL.06-6552-8070

泉尾訪問看護ステーション
〒551-0032 大阪市大正区北村3-5-10 TEL.06-6552-8911

障害者支援施設 ふくろうの杜
〒551-0032 大阪市大正区北村3-5-12 TEL.06-6552-2960