



# 泉尾だより

IZUO DAYORI



春の日差しが暖かく感じられる頃、待ってましたと言わんばかりに優しい色の花を咲かせます。木蓮は日の当たる部分(南に面している部分)からつぼみがふくらんでいき、つぼみの先端が必ず北を向くので、方向を指示する植物「コンパス・フラワー」とも呼ばれています。不思議ですね。木蓮の仲間(マグノリア属)は地球上で最古の花と言われており、1億年以上も前から花の形状をほとんど変えずに現代にいたるとされることから「持続性」という花言葉がついたと思われます。

CONTENTS

マンモグラフィ装置	1	外来担当医表	5
認知症予防イベント	2	専門外来表	7
2022年度泉尾病院学術大会	3		

## 新たな『マンモグラフィ装置』を導入しました

### マンモグラフィ検査とは？

乳房専用X線装置を用いて、乳房を撮影する検査です。乳房を圧迫することにより、触れることの出来ない腫瘍や微小な石灰化などの病変を描出出来ます。よって早期の乳がんや乳がん以外の病変を見つけることに有用です。

令和5年1月に当院のマンモグラフィ装置が新たな機器となりました(FUJIFILM社製)。装置更新に伴い、フィルムレスとなり完全デジタル化しております。新しい画像処理技術を駆使することで、従来の機器に比べて少ないX線量で、より高画質な画像を得ることが可能となりました。

当院のマンモグラフィ検査は、患者さんが安心して検査を受けられるよう女性の放射線技師のみで行っており、女性スタッフ3名体制で対応しております。



女性スタッフが対応します！  
ご安心ください！

当院は「マンモグラフィ検診施設・画像認定」を取得しており、それによって大阪市乳がん検診施設として認可されています。患者さんにとって、「安心で」「質の高い」検査の提供が出来るように努めております。

## 認知症予防イベントに参加しませんか？

泉尾病院のある大正区は大阪市の中でも特に高齢化が著しく、それに比例し認知症患者も増加の一途を辿っています。当院は『認知症高齢者の増加』を社会的課題の一つとして着目し、潜在的軽度認知症患者を迅速に見つけ、その後の適切な予防対策に繋げていくための『認知症予防イベント』を開催いたします。



トランプを用いた  
ゲーム感覚でできる  
アプリの「脳の健康度」チェック

### 認知症予防イベント

泉尾病院で“脳の健康度”を  
チェックしてみませんか？

日時

2023年 水

3月15日

14:00～16:00

会場

シルバークレイン  
地域交流センター

定員

10名(先着順)

申込

新館2F受付窓口

参加費  
無料

毎月開催を予定  
しております。

当日のプログラム

- 問診  
お身体の状態をお伺いします。
- ロコモチェック  
実際に身体を動かして頂き、  
現在の運動機能を測定します。
- 脳の健康度チェック  
「のうKNOW」アプリを使って  
脳の健康度を測定します。
- 参加後の認知症予防支援  
当院の認知症予防支援事業等  
についてご説明します。

社会福祉法人 泉尾 大阪府済生会泉尾病院 認知症予防イベント問い合わせ窓口  
TEL : 06-6551-0454

このイベントでは『問診(お身体の状態)』や『ロコモチェック(運動機能測定)』・『「のうKNOW」アプリによる脳の健康度チェック』・『当院の認知症予防支援事業の紹介』など、参加された皆さんが楽しく有意義な時間を過ごせるよう、たくさんのプログラムをご用意しております。

初回は令和5年3月15日(水)に開催し、4月以降も毎月1回実施していく予定です。申込受付は『新館2F受付窓口』で行っています(※電話予約不可)。

参加費無料ですので、ご興味のある方やご家族で参加してみようと思われる方がいらっしゃいましたら、お気軽にご相談ください。

### リハーサルの様子



## 2022年度 泉尾病院 学術大会

2023年2月18日(土)13時より、新館8F研修室にて、泉尾病院 学術大会を開催いたしました。

毎年、各部門が1年間取り組んできた内容について発表し、今年は8部署からの発表がございました。

この学術大会は毎年開催され、各部門の取り組みの成果を院内に向けて発表できる場となっています。

また、TQM(Total Quality Management)として病院全体で医療・サービスの質を継続的に向上させることを目指す取り組みも行っています。

今年も感染対策上、Web+少数参加のハイブリッド形式で実施いたしました。



### 【学術大会を終えて】

各部門・部署が参加するこの学術大会は、普段同じ院内にいても、なかなか見えない各々の業務の取り組みを知る良い機会となります。各部門・部署の取り組みから学ぶことも非常に多く、自部署に対する良い刺激となります。

各部門・各部署のレベルアップは患者さんへのサービス向上に繋がりますので、来年も今年以上のレベルアップを目指して頑張っていきたいです。

### 2022年度 演題と演者(8名)



演題【1】  
ペレックス配合顆粒定期処方者への  
使用実態調査  
薬剤科 薬剤師 政 史恵



演題【2】  
放射線科検査時の入院患者の  
リストバンド未着用の検討  
放射線科 診療放射線技士 出原 須美玲



演題【3】  
腹膜透析  
腎臓内科 医師 森田 龍頼



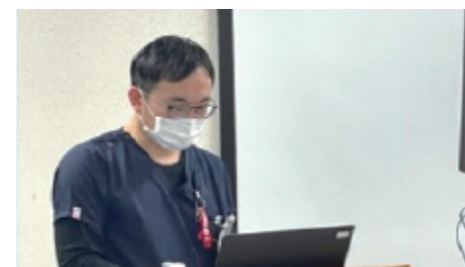
演題【4】  
当院HCUでの早期栄養介入加算に関する報告  
栄養科 管理栄養士 餅 康樹



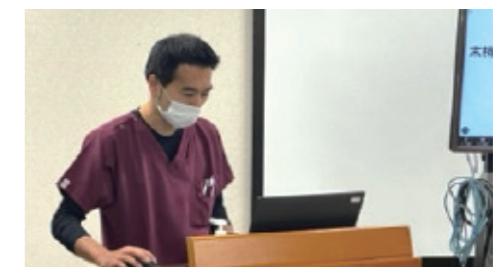
演題【5】  
在宅生活を見据え、患者・家族にとって最適な  
退院支援のあり方と現状把握  
地域包括ケア病棟 看護師 山口 明美



演題【6】  
超音波を活用したリハビリテーションへの取り組み  
リハビリテーション課 理学療法士 辻 洋文



演題【7】  
当院のDX(デジタルトランスフォーメーション)への  
取り組み  
ME科 臨床工学技士 高澤 誠



演題【8】  
末梢血液像検査院内化に向けての取り組み  
検査科 臨床検査技師 土井 健嗣

泉尾病院 3/2023

受付時間 午前 8:00~11:30  
 午後 予約制  
 ※診療科によって異なる場合があります

面会：新型コロナウイルスの感染防止のため、  
 当面の間、原則面会禁止とさせていただきます。

		月	火	水	木	金	土	
循環器内科	午前	1診	植村健太	松木理奈	布川裕人	吉長正博	山治憲司	交代制(初診のみ)
		2診	大石洋平	吉長正博	末吉裕幸	西浦 崇	交代制	——
		3診	——	唐川正洋	——	——	——	——
	午後	1診	——	松木理奈	布川裕人	——	——	——
2診		大石洋平	吉長正博	末吉裕幸	西浦 崇	——	——	
3診		——	——	——	——	——	——	
検査	心エコー・心筋シンチ 心臓カテーテル	心エコー・運動負荷 心臓カテーテル	心エコー 心臓カテーテル	心エコー 心臓カテーテル	心エコー 心臓カテーテル	心エコー 心臓カテーテル	——	
心血管外科	午前	——	——	——	——	西脇 登(予約制)	——	
消化器内科	午前	初診	交代制	交代制	交代制	交代制	交代制	
		再診1	野村正晃	松原揚典	松本隆之	松本隆之(肝臓外来)	松原揚典	——
		再診2	高山拓也	藤田宏之	楠本健人	楠本健人	山添剛志	——
	午後	再診1	松本隆之	——	野村正晃	鈴木 亮	——	——
再診2		藤田宏之	是枝ちづ (肝臓栄養代謝外来)	高山拓也	——	——	——	
再診3		鈴木 亮	——	山本英里子	——	——	——	
検査	上部内視鏡検査 腹部超音波検査 大腸内視鏡検査	上部内視鏡検査 腹部超音波検査 大腸内視鏡検査	上部内視鏡検査 腹部超音波検査 大腸内視鏡検査	上部内視鏡検査 腹部超音波検査 大腸内視鏡検査	上部内視鏡検査 腹部超音波検査 大腸内視鏡検査	上部内視鏡検査 腹部超音波検査 大腸内視鏡検査	——	
内科	午前	1診	山本 真	山本 真(初診)	交代制(初診)	交代制(初診)	河面 聡(初診)	交代制
		2診	平居啓治	平居啓治	平居啓治	桂 薫子	——	——
		3診	桂 薫子	江口典孝	※緩和ケア外来	河面 聡(禁煙外来)	後藤清里	——
	午後	4診	泉野弘樹(初診)	東 浩志	——	——	和田秀之	——
5診		——	——	——	——	——	——	
1診		——	——	——	垣本 亮(再診)	——	——	
2診	——	——	——	——	小林惇平	——		
検査	——	——	気管支鏡検査	——	——	——	——	
呼吸器内科	午前	1診	山本 真	東 浩志	——	河面 聡(SAS外来)	河面 聡	
	午後	1診	——	江口典孝(予約制)	——	垣本 亮(再診)	——	
	検査	——	——	気管支鏡検査	CTガイド肺生検	——	——	
免疫内科	午前	1診	——	——	安室秀樹	——	松下正人	
午後	1診	松下正人(初診)	——	——	——	——	——	
内糖 分泌 尿内 科病	午前	1診	住谷 哲	生水 晃	住谷 哲	小川善史	住谷 哲	交代制 (第1・2・3週)
		2診	生水 晃	新谷英也	小川善史	——	生水 晃	——
	午後	2診	(予約制)透析予防指導外来・看護外来					
糖尿病教室	糖尿病教室 フットケア外来	糖尿病教室 フットケア外来	糖尿病教室	糖尿病教室 フットケア外来	糖尿病教室 フットケア外来	糖尿病教室 フットケア外来	——	
腎臓内科	午前	1診	森田龍頼	向井耕平	森 泰清	西原奈菜子	大石絵美子	——
		2診	——	——	森田龍頼 (腹膜透析外来)	——	——	——
	午後	1診	森田龍頼	向井耕平	森 泰清	——	大石絵美子	——
		2診	——	——	森田龍頼 (腹膜透析外来)	森田龍頼 (腹膜透析外来)	——	——
消外 化器 外科	午前	1診	山道啓吾 (9:30~)	——	道浦 拓	神原達也 (緩和ケア外来)	道浦 拓	交代制 地域医療連携外来 (第1・3・5週)
		2診	交代制(初診・再診10:00まで)	田中宏典	神原達也	——	三木博和	乳腺外来(1・3週)(予約制)
		3診	——	——	——	——	松井雄基	——
午後	1診	——	——	三木博和 (肛門外来)	——	里井壯平 (睪嚢外来)	——	
検査	——	——	梅崎乃斗香 (乳腺外来)(予約制)	——	——	——	——	

		月	火	水	木	金	土	
整形外科・ 脊椎外科	午前	1診	鑄谷敏夫	交代制 (10:00まで)	鑄谷敏夫	千原一久	村田 実 (10:00まで)	交代制 (第2・4)
		2診	担当医	笹井邦彦 (予約制)	村田 実	——	——	——
	午後	予約外来	——	村田 実 (予約制) (膝関節)	——	——	和田孝彦 (第2・4・5)(予約制) (股関節)	——
		手術	——	手術	——	——	手術	——
※ 診察は14:00から								
脳神経外科	午前	1診	高垣雅緒 (脳ドック)	高垣雅緒	——	高垣雅緒 (脳ドック)(第1・3・5)	高垣雅緒	伊藤昌広 (第2・4)
	午後	1診	高垣雅緒	高垣雅緒	——	高垣雅緒	高垣雅緒	——
泌尿器科	午前	1診	高安健太	松下 純	大杉治之	大杉治之	大杉治之	小糸悠也(第2) 松下 純(第4)
		2診	——	——	木下秀文 (10:00以降)	——	松下 純	——
	午後	手術	検査	手術	検査	手術	——	——
眼科	午前	1診	武田丹音	武田丹音	武田丹音	武田丹音	——	交代制(第1・4)
		2診	——	横田開人	横田開人	横田開人	横田開人	——
	午後 (14:00~)	コンタクト外来 (予約制)(第1のみ)	手術 検査	予約制	手術 検査	予約制	——	——
※ コンタクト外来の受付は14:00~15:00								
皮膚科	午前	1診	野村祐輝	竹澤香織	野村祐輝	野村祐輝(PM補診)	野村祐輝	奥田浩人
形成外科	午後	——	——	——	畔 熱行	——	——	
※ 受付は12:30~14:30 診察は13:30から皮膚科外来で診察								
耳鼻 咽喉科	午前	朝子愛梨	福井英人	福井英人	福井英人	森田瑞樹	福井英人(第1・3・5週)	
	午後	(予約制)第2・4週 補聴器外来(トーン)	——	(予約制) 特殊検査	(予約制) 特殊外来	(予約制)第2・4週 補聴器外来(ふたば)	——	
婦人科	午前	——	——	——	加納英男	——	——	
小 児 科	午前	1診	磯浦喜晴	磯浦喜晴	義之愛子 (第1・4週) 磯浦喜晴 (第2・3・5週)	橋本泰佑	義之愛子	乳児健診 (第2・4週)
		2診	——	——	磯浦喜晴 (第1・4週)	(磯浦喜晴)	(磯浦喜晴)	——
	午後	1診	金森憲明 (心理相談)	安藤さくら (アレルギー)	磯浦喜晴 (消化器 他)	仲野由季子 (心理相談)	磯浦喜晴 (消化器 他)	——
		2診	予防接種	——	——	橋本泰佑 (アレルギー)	——	——
川辺-沼津	午前	——	梶本かさね	唐川正洋	——	河合謹也	——	
午後	——	梶本かさね	——	——	河合謹也	——	——	
内脳 神経	午前	福井マナミ (予約制)	——	福井マナミ (予約制)	金子 鋭 (予約制)	——	——	
	午後	——	——	——	福井マナミ (再診のみ)	——	——	
精神科	午前	——	——	——	中尾剛久 (物忘れ外来) (予約制)	——	——	
健診科	午前	是枝ちづ	——	是枝ちづ	猪頭英里 加納英男(子宮がん)	是枝ちづ	江口典孝	
		高垣雅緒 (脳ドック)	——	高垣雅緒 (脳ドック)(第1・3のみ)	——	——	——	
※ すべて予約制です								

- これは3月1日現在の外来担当医を診療科ごとにまとめたものです。
- 学会出張等による休診情報については、ホームページ(<http://www.izuo-saiseikai.gr.jp>)をご覧ください。

# ～ 泉尾病院の専門外来 ～

当院では通常診療のほかに専門外来を開設しております。  
ご希望の方は担当診療科へお問い合わせください。

専門外来	担当診療科	担当医師	曜日	時間
ペースメーカー外来	循環器内科	山治		
緩和ケア外来		江口・桂	水	午前
禁煙外来	内科	河面	木・金	午前
リウマチ膠原病外来		松下・安室	月・水	月(13:00～) 木(午前)
睡眠時無呼吸症候群外来(SAS)		河面	木	午前
肝臓外来	消化器内科	松本	木	午前
肝臓栄養代謝外来(予約制)		是枝	火	午後
肛門外来		三木	水	午後
緩和ケア外来		神原	木	午前
乳腺外来	外科	梅寄	水・土(第1・3)	水(14:00～) 土(9:30～)
地域連携外来		三木	土	1・3・5週
膵臓外来		里井	金	15:00～
膝関節外来	整形外科	村田	水	午後
股関節外来		和田	金(第2・4・5)	14:00～
腹膜透析外来	腎臓内科	森田	水 木	午前/午後 午後
ジェンダー外来(予約制)	脳神経外科	高垣	月・金	午後
小児心身症・発達外来	小児科	金森・仲野	月・木	午後
化学療法外来	——	——	火	13:30～16:00
がんサポート看護相談外来	——	——	木(第2・4)	13:00～14:30
物忘れ外来(予約制)	精神科	中尾	木	午前



社会福祉法人 恩賜財団 大阪府済生会



## 泉尾医療福祉センター

〒551-0032 大阪市大正区北村3-5-10(シルバークレイン内)  
TEL.06-6552-8070(代)

泉尾病院 <http://www.izuo-saiseikai.gr.jp>  
〒551-0032 大阪市大正区北村3-4-5 TEL.06-6552-0091

泉尾特別養護老人ホーム 大正園  
〒551-0032 大阪市大正区北村3-4-3 TEL.06-6552-3323

障害者支援施設 北村園  
〒551-0032 大阪市大正区北村3-5-10 TEL.06-6552-8070

泉尾特別養護老人ホーム 第二大正園  
〒551-0032 大阪市大正区北村3-5-10 TEL.06-6552-8070

軽費老人ホーム ケアハウスつつじ荘  
〒551-0032 大阪市大正区北村3-5-10 TEL.06-6552-8070

泉尾訪問看護ステーション  
〒551-0032 大阪市大正区北村3-5-10 TEL.06-6552-8911

障害者支援施設 ふくろうの杜  
〒551-0032 大阪市大正区北村3-5-12 TEL.06-6552-2960